

# seko

## Решения для Бассейнов & Спа



По вопросам продаж и поддержки обращайтесь:

Архангельск (8182)63-90-72  
Астана +7(7172)727-132  
Астрахань (8512)99-46-04  
Барнаул (3852)73-04-60  
Белгород (4722)40-23-64  
Брянск (4832)59-03-52  
Владивосток (423)249-28-31  
Волгоград (844)278-03-48  
Вологда (8172)26-41-59  
Воронеж (473)204-51-73  
Екатеринбург (343)384-55-89  
Иваново (4932)77-34-06  
Ижевск (3412)26-03-58  
Иркутск (395) 279-98-46

Казань (843)206-01-48  
Калининград (4012)72-03-81  
Калуга (4842)92-23-67  
Кемерово (3842)65-04-62  
Киров (8332)68-02-04  
Краснодар (861)203-40-90  
Красноярск (391)204-63-61  
Курск (4712)77-13-04  
Липецк (4742)52-20-81  
Магнитогорск (3519)55-03-13  
Москва (495)268-04-70  
Мурманск (8152)59-64-93  
Набережные Челны (8552)20-53-41  
Нижний Новгород (831)429-08-12

Новокузнецк (3843)20-46-81  
Новосибирск (383)227-86-73  
Омск (3812)21-46-40  
Орел (4862)44-53-42  
Оренбург (3532)37-68-04  
Пенза (8412)22-31-16  
Пермь (342)205-81-47  
Ростов-на-Дону (863)308-18-15  
Рязань (4912)46-61-64  
Самара (846)206-03-16  
Санкт-Петербург (812)309-46-40  
Саратов (845)249-38-78  
Севастополь (8692)22-31-93  
Симферополь (3652)67-13-56

Смоленск (4812)29-41-54  
Сочи (862)225-72-31  
Ставрополь (8652)20-65-13  
Сургут (3462)77-98-35  
Тверь (4822)63-31-35  
Томск (3822)98-41-53  
Тула (4872)74-02-29  
Тюмень (3452)66-21-18  
Ульяновск (8422)24-23-59  
Уфа (347)229-48-12  
Хабаровск (4212)92-98-04  
Челябинск (351)202-03-61  
Череповец (8202)49-02-64  
Ярославль (4852)69-52-93

Киргизия (996)312-96-26-47

Казахстан (772)734-952-31

Таджикистан (992)427-82-92-69

Эл. почта: [sok@nt-rt.ru](mailto:sok@nt-rt.ru) || Сайт: <http://seko.nt-rt.ru/>

# Содержание

**Введение** стр. 04

**Оборудование для частных бассейнов и Спа** стр. 06

- Системы контроля и дозирования
- Предварительно собранная панель

**Оборудование для профессиональных бассейнов** стр. 18

- Фотометрические системы и фотометры для бассейнов
- Панель Kontrol и Kontrol Guard Tech
- Панель Kontrol Tekna с контроллерами

**Оборудование для бассейнов и Спа** стр. 28

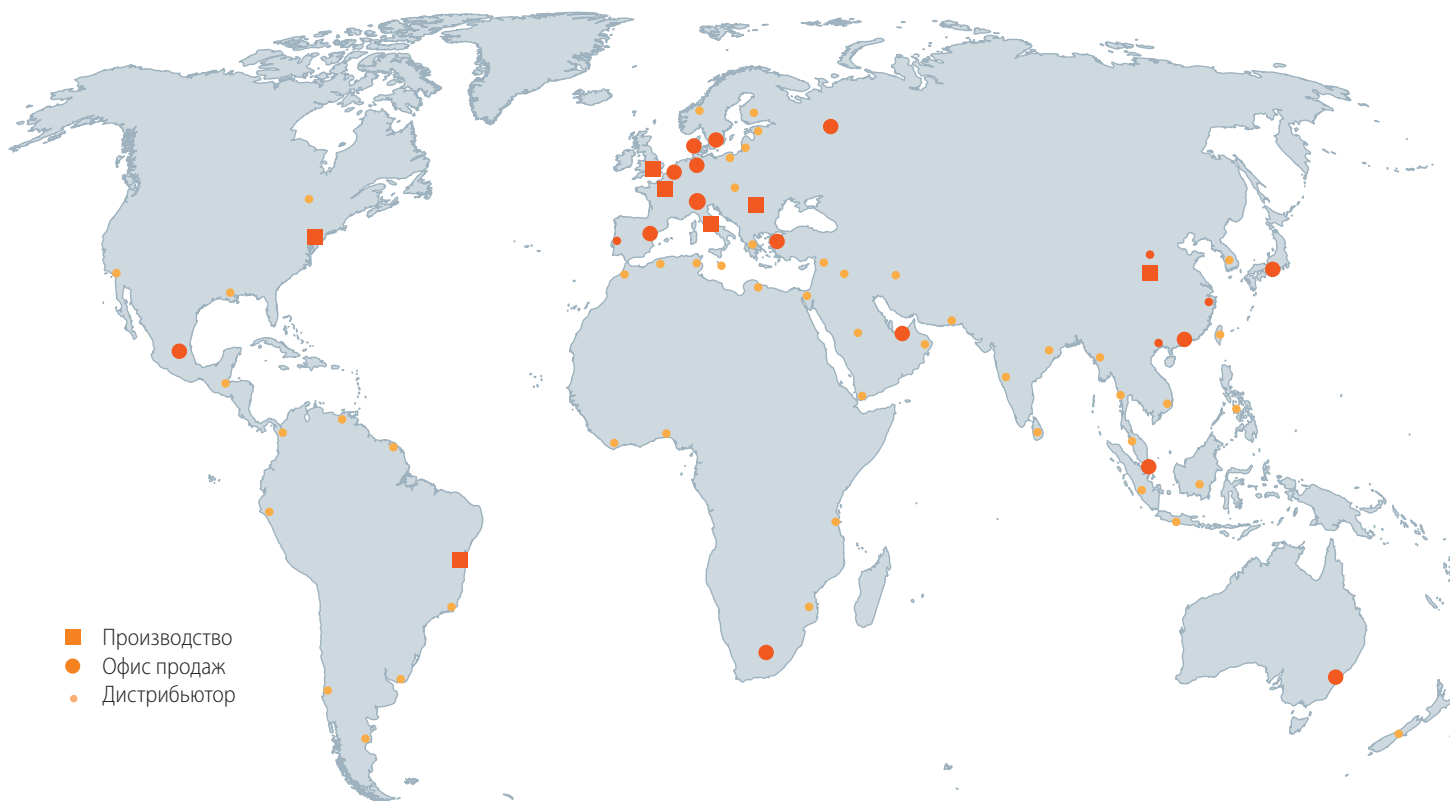
- Дозирующие насосы
- Контроллеры
- Воздуходувки
- Станция Pool Cleaning

**Аксессуары** стр. 34

- Датчики
- Ячейки для датчиков
- Держатели датчиков и хомуты
- Кабели
- Буферные растворы pH/Redox (ОВП)
- Корпуса и картриджи фильтров 5»
- Импульсный водосчётчик
- Ёмкость, усиления ёмкости и мешалки

**Дополнительная информация** стр. 42





# Представительства по всему миру к вашим услугам

Представлены глобально, действуем локально

Наше глобальное присутствие гарантирует нашим клиентам поддержку, где бы они ни находились. Представительства в более чем 20 странах, а также сеть аккредитованных дистрибьюторов обеспечивают профессиональную поддержку местных клиентов в более чем 120 странах, предоставляя дополнительное преимущество быстрой доставки товаров в соответствии с вашими потребностями.

Все это поддерживается коллективом службы технической поддержки мирового класса, способной предоставить всю необходимую поддержку общего или технического характера. Сертифицированные по ISO производственные площадки в Европе, Америке и Азии обеспечивают близость к нашим клиентам и полное соответствие всем местным нормам как в отношении нашей продукции, так и в отношении производственных мощностей.



# Как SEKO работает для вас

От зарождения  
идеи до поставки  
готового решения  
SEKO с вами  
до конца

SEKO поддерживает своих клиентов на каждом этапе проекта, начиная с зарождения идеи или возникновения запроса, при проектировании, тестировании и до установки и запуска. Наши собственные группы по исследованиям, проектированию и разработке тесно сотрудничают с местными командами, опираясь на требования потребителей и рынка. Мы используем самые современные технологии для оптимизации затрат. Наши специально разработанные тестовые стенды обеспечивают тщательное и надежное тестирование. Мы гарантируем быструю поставку качественного решения на рынок.

Независимо от планируемых процессов и применений, SEKO имеет готовые решения в области клининга и гигиены кухонь, прачечных, поверхностей всех типов, а также для офисов и ресторанов, больниц, гостиниц, магазинов, школ, автомоек, бассейнов, градирен, для энергетики, производства продуктов питания и напитков, водо- и газоснабжения, подготовки питьевой воды и очистки сточных вод.

## 1 Философия партнерства

Быть частным бизнесом означает, что мы здесь на длительный срок и можем планировать проекты с нашими Клиентами и для наших Клиентов, где выигрывают обе стороны. Это означает, что мы можем быстро принимать решения по инвестированию наших ресурсов для обеспечения доставки наших оптимальных решений.

## 2 Ваш бизнес, Наши решения

Наш обширный ассортимент продукции представляет собой уникальное сочетание дизайна, разработки и внедрения научно-технических знаний. С широким и постоянно развивающимся ассортиментом продуктов и вспомогательного оборудования мы можем предложить специальные и комплексные решения для различных промышленных применений. Наши решения разработаны для простой интеграции в вашу работу и оптимизации различных процессов.

## 3 Уникальное расположение

Три бизнес-подразделения компании SEKO «Клининг и гигиена», «Водоподготовка и Промышленность» и «Промышленные процессы» ставят нас в уникальное положение, которое позволяет реагировать на самые разнообразные бизнес-потребности, с широким диапазоном, который позволяет вам иметь дело только с одной компанией.

# Бассейны & Спа

## Постоянно развивающийся набор решений для бассейнов

Компания SEKO на протяжении многих лет является одним из лидеров разработки решений как для частных, так и для профессиональных бассейнов и всегда предоставляет наиболее эффективные, практичные и полные решения для дистрибьютора или для монтажника.

Производственные мощности компании SEKO обеспечивают все наши решения и системы:

### Точность и постоянство

Обеспечение наилучшего качества воды, работа с различными факторами, которые воздействуют на неё, требуют максимальной точности в измерении и дозировании систем, которые смогут функционировать как в помещении, так и на открытом воздухе. Измеряемые параметры включают: pH, ОВП, проводимость, хлор, кислород, мутность, надуксусную кислоту, озон, бром, пероксид и расход химии и воды.

### Безопасность и надёжность

Безопасность клиентов, монтажников и операторов имеет первостепенное значение, задавая высочайшие стандарты в области проектирования и функциональности. Безопасность является приоритетом при проектировании корпусов наших дозирующих систем и контроллеров класса защиты IP65 и выборе материалов, используемых для обеспечения полной химической совместимости с течением времени. Надёжность обеспечивает безопасность. Все продукты компании SEKO тщательно испытываются перед отправлением покупателю.

### Простота использования и установки

Являясь компанией, представленной во всем мире, SEKO отвечает различным потребностям отдельных рынков. Когда мы разрабатываем новый продукт, мы гарантируем простоту установки и используем единые программные и языковые решения, которые понятны и доступны на нескольких языках на наших контроллерах. Эти характеристики присутствуют во всей производимой нами продукции: от простых систем для жилых помещений до сложных профессиональных систем для аквапарков.

### Эксплуатационная эффективность

Как в частных бассейнах, так и в крупнейших аквапарках расходы на содержание бассейна требуют тщательного управления. Для больших общественных бассейнов и аквапарков вопросы качества и чистоты воды являются существенными с точки зрения бренда и имиджа. Наша система SEKONet предлагает значительные преимущества для больших аквапарков. Она способна управлять до 99 контроллерами, обеспечивая стабильность и отличные эксплуатационные преимущества. Компания SEKO предлагает ряд насосов и контроллеров (как простых, так и профессиональных), а также пользовательские варианты сборки, которые будут поддерживать кристальную чистоту в бассейне.







оборудование для

# Частных бассейнов и Спа

стр. 08

Системы контроля и дозирования

Системы с одним насосом

**PoolKronos – Basic – PoolBasic – Kontrol Invikta**

pH

Redox (ОВП)

Временное дозирование

Пропорциональное дозирование

Системы с двумя насосами

**PoolKronos – Basic – PoolBasic – Kontrol Invikta**

pH

Redox (ОВП)

Временное дозирование

Пропорциональное дозирование

Системы с тремя насосами

**PoolBasic Pro - Kommander**

pH ; Redox (ОВП) ; Флокулянт

pH минус ; Redox (ОВП) ; pH плюс

pH ; Redox (ОВП) ; Хлор; Флокулянт

pH ; Redox (ОВП) ; Автоматика циркуляционного насоса и котла

стр. 16

Предварительно собранная панель

pH ; Redox (ОВП) контроллер

pH ; Redox (ОВП) двойные перистальтические насосы

pH ; Redox (ОВП) двойные электромагнитные насосы

# Системы контроля и дозирования

## Перистальтические или электромагнитные дозирующие системы со встроенными контроллерами для измерения одного, двух или нескольких параметров

Комбинированные системы с перистальтическими или электромагнитными дозирующими насосами и контроллером для автоматического измерения и регулирования параметров воды в бассейне. Устройства для частных применений спроектированы таким образом, чтобы не требовалось наличия технического персонала.

- Перистальтические дозирующие насосы с 2 или 3 ПВХ роликми и трубками из Santoprene или SekoExtra
- Простая и продвинутая настройка параметров
- Пропорциональное дозирование TWM (временная модуляция) или FWM (частотно-импульсная модуляция)
- В процессе калибровки используются высококачественные датчики pH и ОВП
- Экстра-дозирование доступно благодаря реле pH и хлора
- Амперметрический датчик измеряет хлор в мг/л
- Контроллер циркуляционного насоса и бойлера
- Монтажный комплект включен
- Не требуется специальных технических навыков
- Дистанционное реле сигнализации
- Циркуляционный насос проверяет включение потокового триггера
- Вход датчика для контроля уровня жидкости
- Многоязычное меню

### СИСТЕМА С ОДИНМ НАСОСОМ ДЛЯ ИЗМЕРЕНИЯ PH ИЛИ REDOX (ОВП)

Предложение компании SEKO для рынка частных бассейнов обеспечивает удобное сочетание продуктов, состоящее из контроллеров и встроенных насосов для дозирования пропорционально сигналу датчика, конечный пользователь может регулировать значения pH и хлора согласно требованиям.



**PoolKronos** - одинарные перистальтические системы с шаговым двигателем и тремя ПВХ роликми, использующие встроенные контроллеры для измерения pH / Redox (ОВП).



**Basic** - комбинированная система с перистальтическим насосом и с автоматическим пропорциональным дозированием или дозированием по времени для настройки химических параметров.



**PoolBasic** - удобная аналоговая или цифровая комбинированная система с перистальтическим насосом для измерения одного параметра с автоматическим дозированием пропорционально сигналу датчика.



**Kontrol Invikta** - удобное решение, объединяющее электромагнитный насос и измерение одного параметра с автоматическим пропорциональным дозированием.



### СИСТЕМА С ДВУМЯ ДОЗИРУЮЩИМИ НАСОСАМИ ДЛЯ ИЗМЕРЕНИЯ НЕСКОЛЬКИХ ПАРАМЕТРОВ

Компания SEKO разработала новые продвинутое комбинированные системы для бассейнов в отелях и Спа с амперометрическим измерением хлора, которые обеспечивают полное соблюдение большинства местных законов и норм.



**Kontrol Invikta Double** объединяет два электромагнитных насоса с возможностью измерения нескольких параметров и автоматическим пропорциональным дозированием.

### СИСТЕМА С ДВУМЯ ИЛИ ТРЕМЯ ДОЗИРУЮЩИМИ НАСОСАМИ ДЛЯ ИЗМЕРЕНИЯ НЕСКОЛЬКИХ ПАРАМЕТРОВ

Системы с двумя или тремя насосами SEKO с амперометрическим измерением хлора и инновационной системой для управления циркуляционными насосами и бойлерами для бассейнов в отелях и Спа, которые полностью соответствуют местному законодательству.



**PoolBasic Pro** объединяет два или три перистальтических насоса и возможность измерения нескольких параметров с автоматическим пропорциональным дозированием.



**Kommander** - продвинутая система с двумя или тремя перистальтическими насосами с автоматическим пропорциональным или временным дозированием и регулировкой химических параметров, включающая встроенные функции, которые обеспечивают управление циркуляционным насосом и бойлером благодаря датчику температуры и выходному реле.

### МОНТАЖНЫЙ КОМПЛЕКТ ВКЛЮЧАЕТ

Датчики pH и ОВП, амперометрический датчик хлора, байпасная ячейка для датчиков, буферные растворы pH и Redox (ОВП), Хомут DN50

Медная щётка,  
5 дюймовый фильтр с 80 мкм картриджем и корпусом, керамический донный клапан и обратный клапан FPM, Трубки 4x6 и 8x12 из ПВХ и полиэтилена



## PoolKronos 10

PoolKronos 10 - это перистальтическая система дозирования с использованием встроенных контроллеров для измерения pH / Redox (ОВП), разработанная специально для применения в бассейнах и обеспечивающая гибкость установки, удобство в программировании и постоянное дозирование химических веществ посредством анализа показателей pH или Redox (ОВП).



### POOLKRONOS 10

- для pH (3.8 – 8.2)
- для Redox (ОВП) (400 – 999 мВ)

### НАСОС ПОСТОЯННОГО ДОЗИРОВАНИЯ

Расход 1,5 л/ч ; Давление 1,5 бар

### РАЗМЕР БАСЕЙНА

Крытый 1 – 130 м<sup>3</sup> ; Открытый 1 – 110 м<sup>3</sup>

### ГЛАВНАЯ ПАНЕЛЬ

Жк-дисплей 7 символов

Питание с гальванической электрической изоляцией 100 – 240 В 50/60 Гц

### ИСПОЛНЕНИЕ IP65

Габариты 204 x 76 x 124 мм

Материал полипропилен со стекловолокном

## PoolKronos 20

PoolKronos 20 базируется на перистальтической системе PoolKronos 10. Разработанная специально для бассейнов она также использует встроенные контроллеры для анализа показателей pH / Redox (ОВП), обеспечивает гибкость установки, удобное программирование и пропорциональное дозирование химического вещества посредством анализа pH или Redox (ОВП). PoolKronos 20 имеет **улучшенный ЖК-дисплей** для удобного чтения измерений.



### POOLKRONOS 20

- для pH (4 – 10)
- для Redox (ОВП) (300 – 999 мВ)

### НАСОС ПРОПОРЦИОНАЛЬНОГО ДОЗИРОВАНИЯ

Расход 1.5 л/ч ; Давление 1.5 бар

### РАЗМЕР БАСЕЙНА

Крытый 1 – 130 м<sup>3</sup> ; Открытый 1 – 110 м<sup>3</sup>

### ГЛАВНАЯ ПАНЕЛЬ

Жк-дисплей 8 знаков x 2 строки

Питание с гальванической электрической изоляцией 220 В 50 Гц кабель

### ИСПОЛНЕНИЕ IP65

Габариты 204 x 76 x 124 мм

Материал полипропилен со стекловолокном

## PoolKronos 50

PoolKronos 50 имеет самый широкий диапазон измерений в линейке PoolKronos с **большим 16-значковым ЖК-дисплеем**. Как и в остальных продуктах PoolKronos здесь используются встроенные контроллеры для анализа pH / Redox (ОВП). Система чрезвычайно гибкая с точки зрения установки, удобна для программирования и предлагает пропорциональное дозирование химического вещества посредством анализа pH или Redox (ОВП).



### POOLKRONOS 50

- для pH (0 – 14)
- для Redox (ОВП) (0 – 2000 мВ)

### НАСОС ПРОПОРЦИОНАЛЬНОГО ДОЗИРОВАНИЯ

С шаговым двигателем ;  
Расход 2 л/ч ; Давление 3 бар

### РАЗМЕР БАСЕЙНА

Крытый 1 – 140 м<sup>3</sup>; Открытый 1 – 120 м<sup>3</sup>

### ГЛАВНАЯ ПАНЕЛЬ

Жк-дисплей 16 знаков x 2 строки  
Питание с гальванической электрической изоляцией 100 – 240 В 50/60 Гц

### ИСПОЛНЕНИЕ IP65

Габариты 207 x 117 x 145 мм  
Материал АБС-пластик

## Basic Серия

Серия Basic, несмотря на свое название, предлагает передовую комбинированную систему с перистальтическим дозирующим насосом с автоматическим пропорциональным дозированием, либо с дозированием по времени для регулировки ключевых химических параметров в частных бассейнах и Спа.



### BASIC

- PRO Вход 4 – 20 мА или частотный импульс
- TIME с помощью встроенного недельного таймера

### ДОЗИРУЮЩИЙ НАСОС

Расход 25 – 9750 мл/ч ; Давление 1.5 бар

### РАЗМЕР БАСЕЙНА

Крытый 5 – 130 м<sup>3</sup> ;  
Открытый 5 – 110 м<sup>3</sup>

### ГЛАВНАЯ ПАНЕЛЬ

Буквенно-цифровой дисплей 16 знаков x 2 строки  
Источник питания 100 – 240 В 50/60 Гц

### ИСПОЛНЕНИЕ IP65

Габариты 234 x 162 x 108 мм  
Материал полипропилен



## PoolBasic LED

PoolBasic LED is a user-friendly analogue combined system with a peristaltic **ДОЗИРУЮЩИЙ НАСОС** и **single measurement** with **automatic proportional dosing** that enables chemical adjustment для above ground pools.

### POOLBASIC LED

- для pH (6.2 – 8.2)
- для Redox (ОВП) (480 – 750 мВ / 660 – 930 мВ)

### НАСОС ПРОПОРЦИОНАЛЬНОГО ДОЗИРОВАНИЯ

Расход 1.5 or 5 л/ч ; Давление 1.5 бар

### РАЗМЕР БАСЕЙНА

Крытый 5 – 130 м<sup>3</sup> ; Открытый 5 – 110 м<sup>3</sup>



### ГЛАВНАЯ ПАНЕЛЬ

Дисплей светодиодный

Источник питания 220 – 240 В 50/60 Гц

### ИСПОЛНЕНИЕ IP65

Габариты 234 x 162 x 108 мм

Материал полипропилен

## PoolBasic Plus

PoolBasic Plus delivers a user-friendly solution combining a peristaltic **ДОЗИРУЮЩИЙ НАСОС** и **single measurement** with **automatic proportional dosing** that adjusts the chemical parameters для above ground pools.

### POOLBASIC PLUS

- для pH (0 – 14)
- для Redox (ОВП) (0 – 1000 мВ)
- для Redox (ОВП) с вилкой шуко (0 – 1000 мВ)

### НАСОС ПРОПОРЦИОНАЛЬНОГО ДОЗИРОВАНИЯ

Расход 1.5 or 5 л/ч ; Давление 1.5 бар

### РАЗМЕР БАСЕЙНА

Крытый 1 – 130 м<sup>3</sup> ; Открытый 1 – 110 м<sup>3</sup>



### ГЛАВНАЯ ПАНЕЛЬ

Буквенно-цифровой дисплей 16 знаков x 2 строки

Источник питания 220 В 50/60 Гц

### ИСПОЛНЕНИЕ IP65

Габариты 234 x 162 x 108 мм

Материал полипропилен

## Kontrol Invikta

Как PoolBasic Plus, Kontrol Invikta предлагает удобное для пользователя решение, объединяющее озирующий электромагнитный насос и измерение одного параметра с автоматическим пропорциональным дозированием для крытых и открытых бассейнов большого объёма.

### KONTROL INVIKTA

- для pH (0 – 14)
- для Redox (ОВП) (0 – 1000 мВ)

### ЭЛЕКТРОМАГНИТНЫЙ ДОЗИРУЮЩИЙ НАСОС

Пропорциональное дозирование FWM  
(Частотно-импульсная модуляция)

Расход 5 л/ч ; Давление 5 бар

Материал смачиваемых частей корпус из ПВХ,  
мембрана из ПТФЭ

### РАЗМЕР БАСЕЙНА

Крытый 50 – 350 м<sup>3</sup>; Открытый 50 – 300 м<sup>3</sup>



### ГЛАВНАЯ ПАНЕЛЬ

Буквенно-цифровой дисплей 16 знаков x 2 строки

Источник питания 100 – 240 В 50/60 Гц

### ИСПОЛНЕНИЕ IP65

Габариты 234 x 162 x 108 мм

Материал полипропилен

## Kontrol Invikta Double

Предназначен для больших бассейнов, система Kontrol Invikta объединяет два дозирующих электромагнитных насоса с возможностью измерения нескольких параметров и автоматической пропорциональной дозирочной системой для обеспечения сбалансированных химических параметров для крытых и открытых бассейнов.

### KONTROL INVIKTA DOUBLE

- для pH (0 – 14) и Redox (ОВП) (0 – 1000 мВ)
- для pH (0 – 14) и Redox (ОВП) (0 – 1000 мВ)  
и Свободный хлор (0 – 5 мг/л с  
амперометрическим датчиком)

### ЭЛЕКТРОМАГНИТНЫЙ ДОЗИРУЮЩИЙ НАСОС

Пропорциональное дозирование FWM  
(Частотно-импульсная модуляция)

Расход 5 л/ч ; Давление 5 бар

Материал смачиваемых частей корпус из ПВХ,  
мембрана из ПТФЭ

РАЗМЕР БАСЕЙНА Крытый 50 – 350 м<sup>3</sup>;  
Открытый 50 – 300 м<sup>3</sup>



### ГЛАВНАЯ ПАНЕЛЬ

Буквенно-цифровой дисплей 16 знаков x 2 строки

Источник питания 100 – 240 В 50/60 Гц

### ИСПОЛНЕНИЕ IP65

Габариты 234 x 162 x 108 мм

Материал полипропилен

## PoolBasic Pro

Обеспечивая максимальный диапазон всевозможных измерений, линейка PoolBasic Pro по-прежнему предлагает удобное для пользователя решение. Она **сочетает в себе два перистальтических дозирующих насоса и возможность измерения** нескольких параметров с автоматическим пропорциональным дозированием, предназначенным для крытых и открытых бассейнов. Станция PoolBasic Pro также доступна **в конфигурации с тремя насосами**.



### POOLBASIC PRO ВЕРСИЯ С ДВУМЯ НАСОСАМИ

- для pH (0 – 14) и Redox (ОВП) (0 – 1000 мВ)
- для pH (0 – 14) и Redox (ОВП) с вилкой шуко (0 – 1000 мВ)
- для pH П люс (0 – 14) и pH М инус (0 – 14)
- для pH (0 – 14) и дозирования Флокулянта
- для pH (0 – 14) и Перекиси водорода(\*)
- для pH (0 – 14) и Redox (ОВП) (0 – 1000 мВ) и Проводимости (0 – 20000 мкс)
- для pH (0 – 14) или Redox (ОВП) (0 – 1000 мВ) и Свободного хлора (0 – 5 мг/л)(\*\*)

### POOLBASIC PRO ВЕРСИЯ С ДВУМЯ НАСОСАМИ И ПРОТОКОЛОМ MODBUS ДЛЯ ОБРАТНОЙ СВЯЗИ

- для pH (0 – 14) и Redox (ОВП) (0 – 1000 мВ) и Свободный хлор (0 – 5 мг/л) (\*\*)

### POOL BASIC PRO ВЕРСИЯ С ДВУМЯ НАСОСАМИ И ТАЙМЕРОМ

- для pH (0 – 14) и Перекись водорода(\*)

### POOL BASIC PRO ВЕРСИЯ С 2 НАСОСАМИ ДЛЯ СПА

- для pH (0 – 14) и Redox (ОВП) (0 – 1000 мВ)
- для pH (0 – 14) и Redox (ОВП) (0 – 1000 мВ) и Свободного хлора (0 – 5 мг/л) (\*\*)

### POOLBASIC PRO ВЕРСИЯ С ТРЁМЯ НАСОСАМИ

- для pH (0 – 14) и Redox (ОВП) (0 – 1000 мВ) и дозирования Флокулянта
- для pH плюс (0 – 14) и Redox (ОВП) (0 – 1000 мВ) и pH минус (0 – 14)
- для pH (0 – 14) и Redox (ОВП) (0 – 1000 мВ) и Свободного хлора (0 – 5 мг/л)(\*\*) и дозирования Флокулянта

### НАСОСЫ ПРОПОРЦИОНАЛЬНОГО ДОЗИРОВАНИЯ

Расход 0.4 or 1.5 or 5 л/ч ; Давление 1.5 бар

### РАЗМЕР БАССЕЙНА

Крытый 1 – 130 м<sup>3</sup>; Открытый 1 – 110 м<sup>3</sup>

### ГЛАВНАЯ ПАНЕЛЬ

Буквенно-цифровой дисплей 16 знаков x 2 строки

Источник питания 220 В 50/60 Гц

### ИСПОЛНЕНИЕ IP65

Габариты 234 x 162 x 108 мм

Материал полипропилен

(\*) По временной и температурной компенсации

(\*\*) Амперометрический датчик для измерения Свободного хлора



## Kommander

Kommander – это продвинутая комбинированная система, доступная с двумя или тремя перистальтическими насосами с автоматическим пропорциональным или временным дозированием, которое регулирует химические параметры как для открытых бассейнов, так и для Спа-центров. Более того, Kommander имеет дополнительные встроенные функции. Первая – это недельный таймер для регулирования циркуляционного насоса, вторая – датчик температуры, который активирует бойлер посредством реле.



### КОММАНДЕР ВЕРСИЯ С ДВУМЯ НАСОСАМИ

- для pH (0 – 14) или Redox (ОВП) (0 – 1000 мВ)

### КОММАНДЕР ВЕРСИЯ С ТРЕМЯ НАСОСАМИ

- для pH (0 – 14), Redox (ОВП) (0 – 1000 мВ) и дозирование Флокулянта

### НАСОС ПРОПОРЦИОНАЛЬНОГО ДОЗИРОВАНИЯ

Расход 1.5 или 5 л/ч ; Давление 1.5 бар

### РАЗМЕР БАСЕЙНА

Крытый 1 – 130 м<sup>3</sup>; Открытый 1 – 110 м<sup>3</sup>

### АКТИВАЦИЯ ЦИРКУЛЯЦИОННОГО НАСОСА И БОЙЛЕРА ЧЕРЕЗ РЕЛЕ макс. нагрузка 1,5 кВт

### ГЛАВНАЯ ПАНЕЛЬ

Буквенно-цифровой дисплей 16 знаков x 2 строки

Источник питания 220 В 50/60 Гц

### ИСПОЛНЕНИЕ IP65

Габариты 234 x 162 x 108 мм

Материал полипропилен

# Панельные системы в сборе

Предварительно собранные панели SEKO обеспечивают продвинутое решение для нужд частных бассейнов. Гибкая система с быстрой установкой, которая сочетает в себе заранее выбранное количество наименований продуктов, собранных на небольшой панели, в том числе байпасный держатель датчика, электрический блок и контроллер.

- Продвинутое настраивание параметров
- Пропорциональное дозирование TWM (временная модуляция) или FWM (частотно-импульсная модуляция)
- В процессе калибровки используются высококачественные датчики pH и ОВП
- Дозирование высочайшего качества доступно благодаря реле pH и хлора
- Монтажный комплект включён
- Амперметрический датчик измеряет хлор в мг/л
- Не требуется специальных технических навыков
- Дистанционное реле сигнализации
- Циркуляционный насос проверяет включение потокового триггера
- Вход датчика для контроля уровня жидкости
- Многоязычное меню
- Контроллер циркуляционного насоса и бойлера

## МОНТАЖНЫЙ КОМПЛЕКТ ВКЛЮЧАЕТ

Датчики pH и Redox (ОВП),  
Буферные растворы pH и Redox (ОВП),  
Керамический донный клапан и обратный клапан FPM, Трубки 4x6 и 8x12 из ПВХ и полиэтилена



## Easy Panel

Панельная система в сборе с автоматическим пропорциональным дозированием для простой регулировки химических параметров в крытых и открытых бассейнах.

### EASY PANEL

- для pH (0 – 14) и Redox (ОВП) (0 – 1000 мВ)
- для pH (0 – 14) и Redox (ОВП) (0 – 1000 мВ) и свободного хлора (0 – 5 мг/л с амперметрическим датчиком)

### ГИДРАВЛИЧЕСКАЯ ЯЧЕЙКА

2 PSS7 (для одного датчика)  
2 промываемых картриджных фильтра (80 мкм)

### ГЛАВНАЯ ПАНЕЛЬ

Источник питания 100 – 240 В 50/60 Гц  
Клеммная коробка с питанием 230 В для подключения внешнего дозирующего насоса  
Реле 250 В 10 А (резистивная нагрузка) для каждого измерения



### IP65 ПАНЕЛЬНАЯ СИСТЕМА В СБОРЕ

Габариты 630 x 420 x 10 мм  
Материал полипропилен

## Easy Basic

Предварительно собранная панель ознакомительного уровня с автоматической пропорциональной системой дозирования для простого регулирования химических параметров в бассейнах.

### EASY BASIC

- для pH (0 – 14)
- для Redox (ОВП) (0 – 1000 мВ)

### ГИДРАВЛИЧЕСКАЯ ЯЧЕЙКА

2 PSS7 (для одного датчика)  
2 промываемых картриджных фильтра (80 мкм)

### PROPORTIONAL ДОЗИРУЮЩИЕ НАСОСЫ

Расход 1.5 или 5 л/ч; Давление 1.5 бар  
Трубка Santoprene

### РАЗМЕР БАСЕЙНА

Крытый 1 – 130 м<sup>3</sup>; Открытый 1 – 110 м<sup>3</sup>



### ГЛАВНАЯ ПАНЕЛЬ

Буквенно-цифровой дисплей 16 знаков x 2 строки  
Источник питания 220 В 50/60 Гц

### IP65 ПАНЕЛЬНАЯ СИСТЕМА В СБОРЕ

Габариты 630 x 420 x 10 мм  
Материал полипропилен

## Easy Invikta

Простая предварительно собранная панель с автоматической пропорциональной системой дозирования простого для регулирования химических параметров в крытых и открытых бассейнах.

### EASY INVIKTA

- для pH (0 – 14)
- для Redox (ОВП) (0 – 1000 мВ)

### ГИДРАВЛИЧЕСКАЯ ЯЧЕЙКА

2 PSS7 (для одного датчика)  
2 промываемых картриджных фильтра (80 мкм)

### ЭЛЕКТРОМАГНИТНЫЙ ДОЗИРУЮЩИЙ НАСОС

Пропорциональное дозирование FWM  
(Частотно-импульсная модуляция)

Расход 5 л/ч; Давление 5 бар

Материал смачиваемых частей корпус из ПВХ,  
мембрана из ПТФЭ

### РАЗМЕР БАСЕЙНА

Крытый 50 – 350 м<sup>3</sup>; Открытый 50 – 300 м<sup>3</sup>



### ГЛАВНАЯ ПАНЕЛЬ

Буквенно-цифровой дисплей 16 знаков x 2 строки  
Источник питания 100 – 240 В 50/60 Гц

### IP65 ПАНЕЛЬНАЯ СИСТЕМА В СБОРЕ

Габариты 630 x 420 x 10 мм  
Материал полипропилен





оборудование для

# Профессиональных Бассейнов

стр. 20

## Фотометрические системы

DPD свободного хлора ; pH ; Redox (ОВП) ; Температура

DPD свободного/связанного хлора ; pH ; Redox (ОВП) ;  
Температура

DPD свободного/общего и связанного хлора ; pH ; Redox  
(ОВП) ; Температура

стр. 22

## Kontrol Panel и Kontrol Guard Tech

pH ; Redox (ОВП) ; Температура

pH ; Свободный хлор (ячейка для амперометрического /  
потенциостатического датчиков) ; Температура

pH ; Свободный хлор (ячейка для амперометрического /  
потенциостатического датчиков) ; Redox (ОВП) ; Температура

pH ; свободный/общий и связанный хлор (ячейка для  
амперометрического /потенциостатического датчиков) ;  
Redox (ОВП) ; Температура

стр. 26

## Панели серии Kontrol Tekna

pH ; Redox (ОВП) ; Температура

pH ; Свободный/Связанный хлор ; Температура

pH ; Перуксусная кислота ; Температура

pH ; Перекись водорода ; Температура

# Фотометр

Основное решение для профессиональных бассейнов – это фотометрический контроллер, который измеряет свободный, общий и связанный хлор в воде. Благодаря использованию метода анализа DPD при каждом измерении обеспечиваются точные результаты.

- Профессиональные настройки параметров
- Пропорциональное дозирование
- В процессе калибровки используются высококачественные датчики pH и ОВП
- Дозирование высочайшего качества возможно благодаря реле pH и хлора
- Монтажный комплект включен
- Метод анализа DPD для измерения хлора в мг/л
- Требуются специальные технические навыки
- Дистанционное реле сигнализации
- Вход датчиков уровня для проверки уровня жидкости
- Благодаря встроенному регистратору данных контроллер с графическим дисплеем отображает статистические отчёты за рабочий период в виде графика для каждого измерения
- Многоязычный интерфейс контроллера упрощает работу

## ДИАПАЗОНЫ ИЗМЕРЕНИЯ

pH 0 – 14

Redox (ОВП)  $\pm$  1500 мВ

Хлор 0 – 5 мг/л<sup>(\*)</sup>

Связанный хлор 0 – 1/ 5/ 10/ 20/ 200 мг/л<sup>(\*\*)</sup>

(\*) DPD Метод длины волны света 520 нм

(\*\*) С использованием программного обеспечения

Температура : 0 – 100°C с датчиками РТ100/РТ1000

## МОНТАЖНЫЙ КОМПЛЕКТ ВКЛЮЧАЕТ

pH и Redox (ОВП) датчики

pH и Redox (ОВП) буферные растворы

DPD буферный раствор



## ГИДРАВЛИЧЕСКАЯ ЯЧЕЙКА

Новое гидравлическое устройство с фотометрической камерой имеет отдельный выход для слива воды с DPD реагентами, используемыми для измерения концентрации хлора. Это позволяет снизить расход воды во время цикла измерений.

Вода, которая используется для датчиков pH и Redox (ОВП), может быть возвращена в компенсационный бассейн, тогда как только вода, содержащая химический реагент DPD, будет сброшена в специальные резервуары, как этого требует местное законодательство. Быстрая установка осуществляется благодаря быстроразъемным соединениям для входа и выхода воды.

Оптический блок обеспечивает высочайший уровень точности измерения хлора с помощью сенсора 520 нм и светодиодного устройства. Во всех фотометрах используется порошок DPD для разбавления перед применением, который обеспечивает надежное решение при каждом использовании.



Держатель датчика корпус  
из плексигласа и фотометрическая камера  
Трубки входа/выхода 8x12 мм  
Температура 60 °C

## Фотометрические Системы

Фотометрические системы SEKO объединяют многопараметрические контроллеры на **шесть параметров**, с пробоотборником для измерения содержания хлора.

### ФОТОМЕТРИЧЕСКИЕ СИСТЕМЫ

- для Хлор и pH
- для Хлор и pH и Redox (ОВП)
- для хлора, связанного хлора, pH и Redox (ОВП)

### DPD НАСОС

Перистальтический насос с двухтрубчатый механизм

Силиконовая трубка 3x5 мм

Расход 0,15 мл на 1 пробное измерение

DPD Реагент 1 литр на 24 дня по 5 минут периодического контроля

### ГЛАВНАЯ ПАНЕЛЬ

Графический дисплей 240x128 пикселей с подсветкой

Источник питания 100 – 240 В 50/60 Гц



### ИСПОЛНЕНИЕ IP65

Габариты 276 x 514 x 127 мм

Материал ABS

## Фотометр для бассейна

Фотометрический анализатор SEKO на **четыре параметра**, с контроллерами и пробоотборником для измерения хлора.

### POOL PHOTOMETER

- для Хлор и pH и Redox (ОВП)
- с устройством регистрации данных
- держателем датчика для замкнутого цикла

### DPD НАСОС

Перистальтический насос с двухтрубчатый механизм

Силиконовая трубка 3x5 мм

Расход 0,07 мл на 1 пробное измерение

DPD Реагент 1 литр на 24 дня по 5 минут периодического контроля

### ГЛАВНАЯ ПАНЕЛЬ

Графический дисплей 240x128 пикселей с подсветкой

Источник питания 100 – 240 В 50/60 Гц



### ИСПОЛНЕНИЕ IP65

Габариты 2630 x 420 x 10 мм

Материал полипропилен



# Панели Kontrol

Чрезвычайная гибкость, предлагаемая для рынка профессиональных бассейнов, характеризует линейку контрольно-измерительных панелей **Kontrol 800**, которые обеспечивают полную систему управления сложными конфигурациями в больших бассейнах.

- Профессиональная настройка параметров
- Пропорциональное дозирование
- В процессе калибровки используются высококачественные датчики pH и ОВП
- Дозирование высочайшего качества доступно благодаря реле pH и хлора
- Монтажный комплект включён
- Требуются специальные технические навыки
- Амперметрическое измерение хлора в мг/л
- Дистанционное реле сигнализации
- Вход датчика для контроля уровня жидкости
- Многоязычное меню
- Быстроустанавливаемая панель серии Tekna

## ДИАПАЗОНЫ ИЗМЕРЕНИЯ

pH 0 – 14

Redox (ОВП)  $\pm 2000$  мВ

Хлор 0 – 5 мг/л

Диоксид хлора, свободный хлор (Амп.), общий хлор (Пот.), связанный хлор(\*) 0 – 1/ 5/ 10/ 20/ 200 мг/л

(\*) При использовании программного обеспечения

## ГИДРАВЛИЧЕСКАЯ ЯЧЕЙКА

Прозрачный модульный держатель датчика PSS-Plexi

Вход/выход для трубок 8 x 12 мм

Давление 5 бар

Температура 60 °C

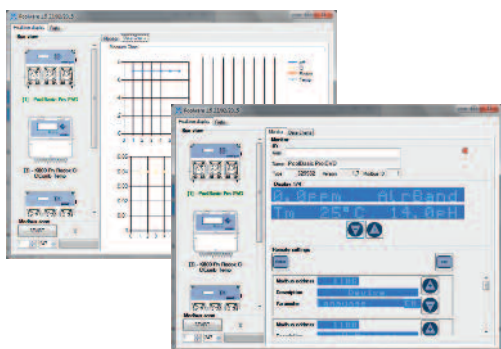
## МОНТАЖНЫЙ КОМПЛЕКТ ВКЛЮЧАЕТ

Датчики pH и Redox (ОВП), амперметрический датчик хлора, байпасная ячейка для датчиков, буферные растворы pH и Redox (ОВП).

Медная щётка

5 дюймовый фильтр с 80 мкм

керамический донный клапан и обратный клапан FPM



## PoolWare для панели Kontrol 800

Программное обеспечение PoolWare позволяет одновременно контролировать до 99 панелей Kontrol 800 благодаря сети передачи данных.

Возможно подключение каждого контроллера к ПК, так что одна программа может управлять всеми системными параметрами.

## Панель Kontrol 800

Панельная система, которая регулирует уровни pH и хлора посредством автоматического пропорционального дозирования в общественных бассейнах.

### С АМПЕРОМЕТРИЧЕСКИМИ ДАТЧИКАМИ

- для pH и Redox (ОВП)
- для Хлора
- для Хлора и pH
- для Хлора, pH и Redox (ОВП)

### С ПОТЕНЦИОСТАТИЧЕСКИМИ ДАТЧИКАМИ

- для Хлора и Диоксида хлора
- для Хлора и Диоксида хлора и pH
- для Хлора, Диоксида хлора, pH и Redox (ОВП)

### МОДЕЛЬ HYBRID

- Свободный хлор (Амп.), общий хлор (Пот.) и связанный хлор (при использовании программного обеспечения), а также pH и Redox (ОВП)



### ГЛАВНАЯ ПАНЕЛЬ

Буквенно-цифровой дисплей 20 знаков x 4 строки

Источник питания 100 – 240 В 50/60 Гц

### IP65 ПАНЕЛЬНАЯ СИСТЕМА В СБОЯРЕ

Размеры 276 x 514 x 127 мм

Материал полипропилен

## Панель Panel

### Установка для панели Kontrol 800

Предварительно собранная установка, смонтированная на панели, оснащена электромагнитными дозирующими насосами и контроллерами, которые представлены как в цифровой, так и в аналоговой версиях.

### ПАНЕЛЬ ТЕКНА

- АНАЛОГОВАЯ 2 Tekna AKL
- ЦИФРОВАЯ 2 Tekna TPG

### ЭЛЕКТРОМАГНИТНЫЕ ДОЗИРУЮЩИЕ НАСОСЫ

Текна AKI 603 или 803 - аналоговые

электромагнитные дозирующие насосы с постоянной производительностью, регулируемой вручную.

Текна TPG 803 - цифровой! электромагнитный дозирующий насос с постоянной производительностью, регулируемой вручную или с дозированием пропорционально внешнему аналоговому (4 – 20 мА) или цифровому сигналу (например, от водосчётчика).

(603) Расход 4 – 8 л/ч; Давление 2 – 12 бар

(803) Расход 20 – 110 л/ч; Давление 0,1 – 5 бар

Материалы, контактируемые с дозируемой средой  
Гидравлическая головка из ПВДФ, Мембрана из ПТФЭ



### РАЗМЕР БАССЕЙНА

(603) Крытый 150 – 600 м<sup>3</sup>; Открытый 100 – 500 м<sup>3</sup>

(803) Крытый 300 – 1500 м<sup>3</sup>; Открытый 200 – 1200 м<sup>3</sup>

### ГЛАВНАЯ ПАНЕЛЬ

Буквенно-цифровой дисплей 16 знаков x 2 строки

Источник питания 100 – 240 В 50/60 Гц

### IP65 ПАНЕЛЬНАЯ СИСТЕМА В СБОРЕ

Размеры 600 x 300 x 10 мм

Материал ПВХ

# Kontrol Guard Tech

Kontrol Guard Tech – самая продвинутая модель среди контроллеров SEKO. Новый блок Kontrol Guard Tech с 5-дюймовым цифровым графическим дисплеем объединяет традиционные элементы управления и дозирования с полностью цифровой системой управления, что облегчает настройку и мониторинг различных параметров в зависимости от применения, используя и сравнивая статистические данные для выявления или анализа любых ошибок.

- Новая конструкция корпуса с улучшенной защитой оборудования
- 5-дюймовый графический дисплей (240x128 пикселей) для удобного чтения
- Контроллер с полным доступом к параметрам для управления
- Связь через последовательный порт RS485 по протоколу MODBUS RTU / ASCII для интерфейса дистанционного управления
- Простота настройки параметров для быстрого технического анализа
- Многоязычное меню для гибкого интерфейса оператора
- Контроллер имеет оцинкованную электрическую и измерительную изоляцию для обеспечения надежной работы
- Соответствует всем требованиям безопасности CE/UL

## ДИАПАЗОНЫ ИЗМЕРЕНИЯ

pH 0 – 14

Redox (ОВП)  $\pm$  2000 мВ

Хлор 0 – 5 мг/л

Хлор и Диоксид хлора

0 – 1/ 5/ 10/ 20/ 200 мг/л

Свободный хлор (Амп.)

0 – 1/ 5/ 10/ 20/ 200 мг/л

Общий хлор (Пот.)

0 – 1/ 5/ 10/ 20/ 200 мг/л

Связанный хлор<sup>(\*)</sup>

0 – 1/ 5/ 10/ 20/ 200 мг/л

Мутность<sup>(\*)</sup>

0 – 4/ 40/ 400/ 4000 NTU

(\*) При использовании программного обеспечения

## ГИДРАВЛИЧЕСКАЯ ЯЧЕЙКА

Прозрачный модульный держатель датчика PSS-Plexi

Вход/выход для трубок 8 x 12 мм

Давление 5 бар

Температура 60 °C

## ГЛАВНАЯ ПАНЕЛЬ

5-дюймовый графический дисплей

20 знаков x 4 строки

Источник питания 100 – 240 В 50/60 Гц

## КОРПУС IP65

Размеры 440 x 740 x 175 мм

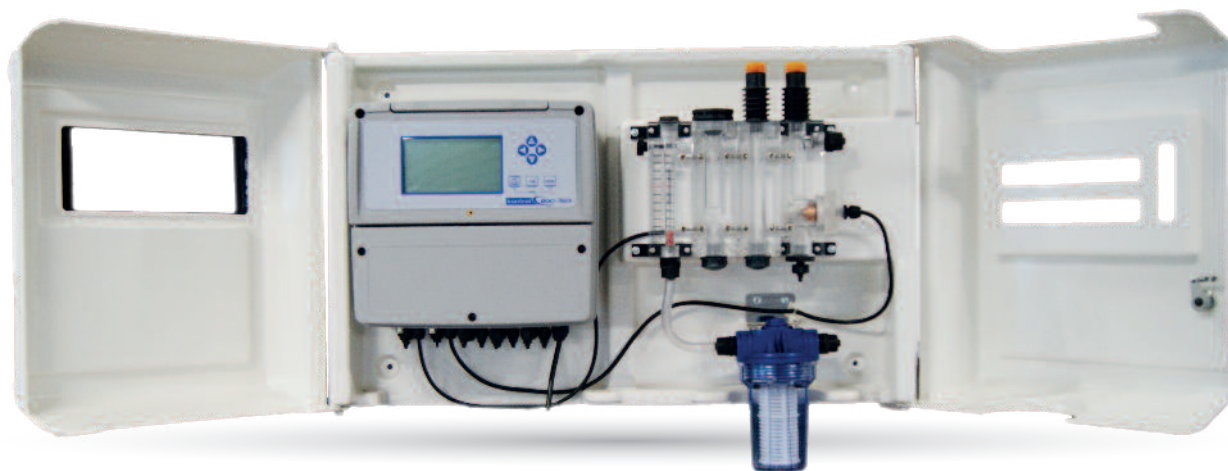
Материал полипропилен

## МОНТАЖНЫЙ КОМПЛЕКТ ВКЛЮЧАЕТ

Датчики pH и Redox (ОВП), амперометрический датчик хлора, байпасный держатель датчиков

Буферные растворы pH и Redox (ОВП), медная щётка, 5 дюймовый фильтр с картриджем 80 мкм





### ПОНЯТНЫЕ СИМВОЛЫ И ЧЁТКИЙ ДИСПЛЕЙ

Благодаря высококонтрастному изображению графического дисплея и легко читаемым символам, оператор получает возможность пошаговой настройки для раз

### С АМПЕРОМЕТРИЧЕСКИМИ ДАТЧИКАМИ

- для Хлора
- для Хлора и pH
- для Хлора и pH и Redox (ОВП)
- для Хлора и pH и Мутности

### WITH POTENZIOSTATIC ДАТЧИКИ

- для Хлора и Диоксида хлора
- для Хлора и Диоксида хлора и pH
- для Хлора и Диоксида хлора, pH и Redox (ОВП)

### МОДЕЛЬ HYBRID

- Свободный хлор, Общий хлор, Связанный хлор, pH и Redox (ОВП)
- Свободный хлор (Амп.) и общий хлор (Пот.), Связанный хлор и pH и Redox (ОВП) и Мутность

### МОДЕЛЬ pH/ОВП

- для pH и Redox (ОВП)



# Панели Kontrol Tekna

Панели Kontrol Tekna используют надежные насосы серии Tekna, предлагая профессиональным операторам бассейнов удобство и полноту ассортимента.

- Профессиональная настройка параметров
- Пропорциональное дозирование
- В процессе калибровки используются высококачественные датчики рН и ОВП
- Дозирование высочайшего качества доступно благодаря реле рН и хлора
- Монтажный комплект включен
- Требуются специальные технические навыки
- Дистанционное реле сигнализации
- Многоязычное меню
- Потенциостатическое измерение хлора в мг/л

## ХАРАКТЕРИСТИКИ ТЕКНА

### Совместимость

Голова насоса из ПВХДФ, которая поставляется в стандартной комплектации, обеспечивает полную совместимость практически со всеми химическими веществами, которые могут использоваться для очистки воды в бассейне. Керамический шаровый клапан, который также входит в стандартную комплектацию, улучшает надежность насоса и химическую совместимость всей проточной части.

### Надёжный

Продвинутая конструкция и производственные процессы позволяют мембране SEKO иметь уникальный срок службы. Изготовленная из чистого твердого ПТФЭ, мембрана совместима с большинством химических веществ и была тщательно протестирована, позволяя компании SEKO давать гарантию качества мембран на 5 лет, следовательно регулярная замена мембраны больше не требуется.

## МОНТАЖНЫЙ КОМПЛЕКТ ВКЛЮЧАЕТ

Датчики рН и Redox (ОВП) датчики, амперометрический датчик хлора, байпасный держатель датчика  
Буферные растворы рН и ОВП

## ДИАПАЗОНЫ ИЗМЕРЕНИЯ

рН 0 – 14

Redox (ОВП) ± 1500 мВ

Хлор и Диоксид хлора

0 – 0.5/ 1/ 2/ 5/ 10 / 20/ 200 мг/л

Перуксусная кислота

0 – 500/ 2000/ 10.000/ 20.000 мг/л

Перекись водорода

0 – 500/ 1000/ 2000/ 10000/ 100000 мг/л

## ГИДРАВЛИЧЕСКАЯ ЯЧЕЙКА

Прозрачный модульный держатель датчика

PSS-Plexi

Вход/выход для трубок 8 x 12 мм

Давление 5 бар

Температура 60 °C

## ГЛАВНАЯ ПАНЕЛЬ

Буквенно-цифровой дисплей 16 знаков x 2 строки

Источник питания 100 – 240 В 50/60 Гц

## IP65 ПАНЕЛЬНАЯ СИСТЕМА

Размеры 700 x 420 x 10 мм

Материал ПВХ

Медная щётка,

5 дюймовый фильтр с картриджем 80 мкм,

керамический донный клапан

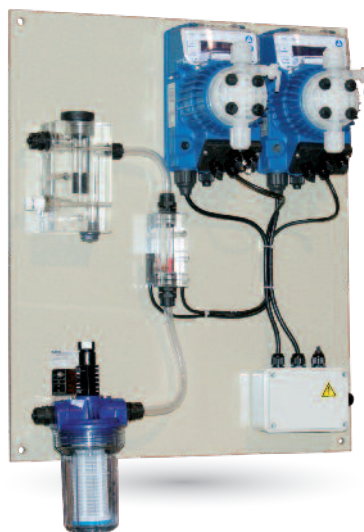
Обратный клапан из FPM



## Панель Tekna TPR

Предварительно собранная на панели система с двумя электромагнитными дозирующими насосами со встроенными контроллерами, которая оснащена ячейкой с датчиками и фильтром с прозрачным корпусом.

Все электрические подключения системы заведены в клеммную коробку со степенью защиты IP65.



### ПАНЕЛЬ TEKNA TPR

- pH и Redox (ОВП)

### РАЗМЕР БАССЕЙНА

(603) Крытый 150 – 600 м<sup>3</sup>; Открытый 100 – 500 м<sup>3</sup>  
(803) Крытый 300 – 1500 м<sup>3</sup>; Открытый 200 – 1200 м<sup>3</sup>

### ЭЛЕКТРОМАГНИТНЫЕ ПРОПОРЦИОНАЛЬНО ДОЗИРУЮЩИЕ НАСОСЫ

2 Tekna TPR моделей 603 или 803 со встроенным контролем pH/Redox (ОВП)

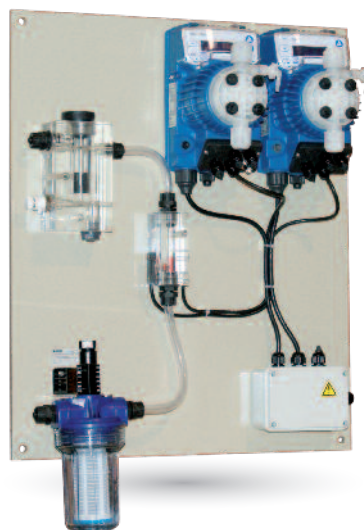
(603) Расход 4 – 8 л/ч; Давление 2 – 12 бар

(803) Расход 20 – 110 л/ч; Давление 0.1 – 5 бар

Проточная часть Гидравлическая головка из ПВДФ, Мембрана из ПТФЭ

## Панель Tekna TPR-TMP

Предлагая более широкий диапазон измерений параметров, панель Tekna TPR-TMP представляет собой два электромагнитных дозирующих насоса со встроенными контроллерами и предварительно собранной на панели системой. Имеется гидравлическая ячейка и фильтром с прозрачным корпусом. Все электрические подключения системы заведены в коробку со степенью защиты IP65.



### ПАНЕЛЬ TEKNA TPR-TMP

- pH и Redox (ОВП) и Хлор и Диоксид хлора и Перуксусная кислота и Перекись водорода

### РАЗМЕР БАССЕЙНА

(603) Крытый 150 – 600 м<sup>3</sup>; Открытый 100 – 500 м<sup>3</sup>  
(803) Крытый 300 – 1500 м<sup>3</sup>; Открытый 200 – 1200 м<sup>3</sup>

### ЭЛЕКТРОМАГНИТНЫЕ ПРОПОРЦИОНАЛЬНО ДОЗИРУЮЩИЕ НАСОСЫ

Tekna TPR моделей 603 или 800 со встроенным контролем pH/Redox (ОВП)

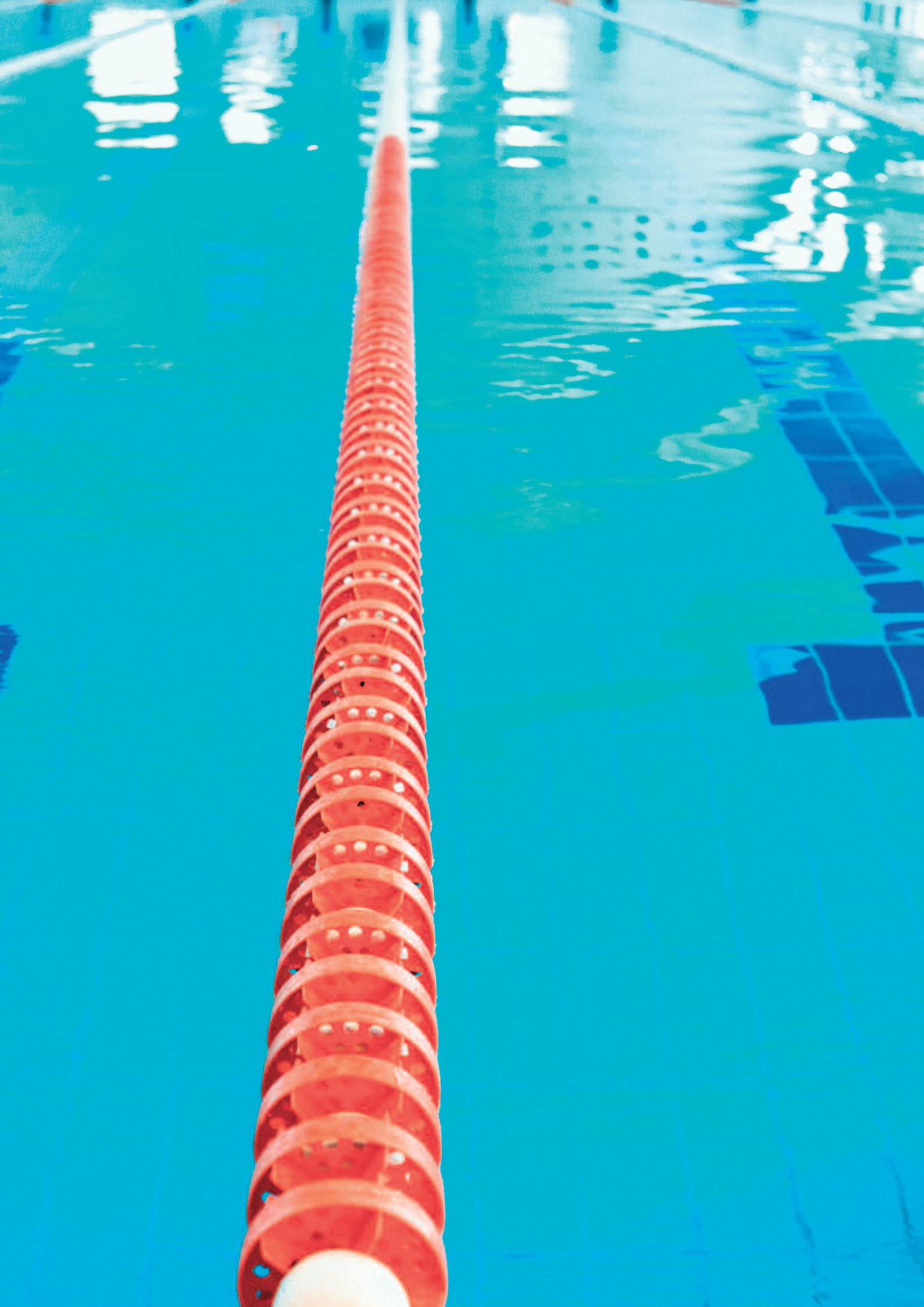
1 Tekna TMP моделей 603 или 800 с контроллером

Хлора, Перекиси водорода или Перуксусной кислоты

(603) Расход 4 – 8 л/ч; Давление 2 – 12 бар

(803) Расход 20 – 110 л/ч; Давление 0.1 – 5 бар

Проточная часть Гидравлическая головка из ПВДФ, Мембрана из ПТФЭ



оборудование для

# Бассейнов & Спа

стр. 30

**Дозирующие насосы**

Серия P

Dynamik

Kronos

Invikta

Kompact

Tekna

Maxima

Spring

стр. 32

**Контроллеры**

Kontrol 50

Kontrol 42

Kontrol 100

Kontrol 500

стр. 33

**Воздуходувки - Компрессоры с боковым каналом**

BL040

BL050

BL820

стр. 33

**Станция Pool Cleaning**



# Дозирующие насосы

Полный ассортимент дозирующих насосов с перистальтическим, электромагнитным и моторным приводом для применения в бассейнах с возможностями удовлетворения любых потребностей.

## Серии P

Базовые перистальтические насосы для частных бассейнов

### МОДЕЛИ

PE1.5	Расход 1.5 л/ч ; Давление 0.5 бар
PE5	Расход 5 л/ч ; Давление 0.5 бар
PE4	Расход 4 л/ч ; Давление 0.5 бар
PE7	Расход 7 л/ч ; Давление 0.5 бар



### РАЗМЕР БАСЕЙНА

Крытый 1 – 150 м<sup>3</sup>; Открытый 1 – 110 м<sup>3</sup>

## Dynamik

Продвинутое перистальтические насосы для применения в области периодического дозирования и микродозирования

### МОДЕЛИ

СК	Расход 4, 2, 1 л/ч ; Давление 1.5 бар
Pro	Расход 2.5 – 9750 мл/ч ; Давление 1.5 бар



### РАЗМЕР БАСЕЙНА

Крытый 1 – 250 м<sup>3</sup>; Открытый 1 – 110 м<sup>3</sup>

## Kronos FM

Профессиональные перистальтические насосы с шаговым двигателем для высокоточного дозирования

### МОДЕЛИ

50 FM02	Расход 2 л/ч ; Давление 3 бар
50 FM10	Расход 10 л/ч ; Давление 2 бар
50 FM15	Расход 15 л/ч ; Давление 0.1 бар



### РАЗМЕР БАСЕЙНА

Крытый 1 – 280 м<sup>3</sup>; Открытый 1 – 160 м<sup>3</sup>

## Invikta

Базовые электромагнитные насосы для частных открытых бассейнов

### МОДЕЛИ

KCL 633	Расход 5 л/ч ; Давление 5 бар
KCL 632	Расход 2 л/ч ; Давление 7 бар



### РАЗМЕР БАСЕЙНА

Крытый 1 – 250 м<sup>3</sup>; Открытый 1 – 110 м<sup>3</sup>

## Kompact

Продвинутое электромагнитные насосы для средних по размеру открытых и крытых бассейнов

### МОДЕЛИ

AML 200	Расход 5 or 3 л/ч ; Давление 8 or 10 бар
AMM 200	Расход 5 or 3 л/ч ; Давление 8 or 10 бар



### РАЗМЕР БАСЕЙНА

Крытый 5 – 250 м<sup>3</sup>; Открытый 5 – 110 м<sup>3</sup>

## Tekna

Профессиональные дозирующие электромагнитные насосы, монтируемые на стене, для открытых и крытых бассейнов среднего и большого размера

### МОДЕЛИ

АНАЛОГОВЫЕ AKL – ЦИФРОВЫЕ TPG; TPR; TCK

### ВЕРСИИ

603 Расход 4 – 8 л/ч ; Давление 2 – 12 бар  
800 Расход 7 – 18 л/ч ; Давление 1 – 16 бар  
803 Расход 20 – 110 л/ч ; Давление 0.1 – 5 бар

### РАЗМЕР БАСЕЙНА

Крытый 5 – 250 м<sup>3</sup> ; Открытый 5 – 110 м<sup>3</sup>  
Крытый 200 – 750 м<sup>3</sup> ; Открытый 150 – 650 м<sup>3</sup>  
Крытый 300 – 1500 м<sup>3</sup> ; Открытый 200 – 1200 м<sup>3</sup>



## Maxima

Профессиональный цифровой электромагнитный дозирующий насос с механической регулировкой длины хода для открытых и крытых бассейнов среднего и большого размера

### МОДЕЛИ

АНАЛОГОВЫЕ MKL – ЦИФРОВЫЕ MPG; MPR

### VERSION

603 Расход 4 – 8 л/ч ; Давление 2 – 12 бар  
800 Расход 7 – 18 л/ч ; Давление 1 – 16 бар  
803 Расход 20 – 110 л/ч ; Давление 0.1 – 5 бар

### РАЗМЕР БАСЕЙНА

Крытый 5 – 250 м<sup>3</sup> ; Открытый 5 – 110 м<sup>3</sup>  
Крытый 200 – 750 м<sup>3</sup> ; Открытый 150 – 650 м<sup>3</sup>  
Крытый 300 – 1500 м<sup>3</sup> ; Открытый 200 – 1200 м<sup>3</sup>



## Tekba

Профессиональный цифровой электромагнитный дозирующий насос с механической регулировкой длины хода для открытых и крытых бассейнов среднего и большого размера

### МОДЕЛИ

ANALOGUE EML – DIGITAL EMC; EMM

### VERSION

603 Расход 4 – 8 л/ч ; Давление 2 – 12 бар  
800 Расход 7 – 18 л/ч ; Давление 1 – 16 бар  
803 Расход 20 – 110 л/ч ; Давление 0.1 – 5 бар

### РАЗМЕР БАСЕЙНА

Крытый 5 – 250 м<sup>3</sup> ; Открытый 5 – 110 м<sup>3</sup>  
Крытый 200 – 750 м<sup>3</sup> ; Открытый 150 – 650 м<sup>3</sup>  
Крытый 300 – 1500 м<sup>3</sup> ; Открытый 200 – 1200 м<sup>3</sup>



## Spring

Профессиональные плунжерные насосы с электродвигателем для открытых и крытых бассейнов.

### МОДЕЛИ

MS1 Расход 220 л/ч ; Давление 7 бар  
Расход 310 л/ч ; Давление 7 бар  
MS0 Расход 30 л/ч ; Давление 5 бар  
Расход 42 л/ч ; Давление 5 бар

### РАЗМЕР БАСЕЙНА

MS1 Крытый 4000 – 10000 м<sup>3</sup> ; Открытый 1000 – 6000 м<sup>3</sup>  
MS0 Крытый 400 – 2200 м<sup>3</sup> ; Открытый 300 – 1800 м<sup>3</sup>



# Контроллеры

Линейка контроллеров для применения в бассейнах, обеспечивающая гибкость настройки для удовлетворения любых потребностей.

## Kontrol Flow 50

Продвинутый контроллер для измерения расхода

**МОДЕЛЬ (диапазон измерения)**

Расход 99999,99 л/сек



## Kontrol 42

Продвинутый контроллер для измерения двух параметров

**МОДЕЛИ (диапазон измерения)**

pH 0 – 14; Redox (ОВП)  $\pm 1500$  мВ

pH 0 – 14; Redox (ОВП)  $\pm 1500$  мВ; Расход 99999,99 л/сек



## Kontrol 100

Профессиональный контроллер для измерения одного параметра

**МОДЕЛИ**

pH 0 – 14

Redox (ОВП)  $\pm 1500$  мВ

Хлор и Диоксид хлора 0 – 0.5/ 1/ 2/ 5/ 10/ 20/200 мг/л



## Kontrol 500

Профессиональный контроллер для измерения одного параметра со встроенным регистратором данных

**МОДЕЛИ**

pH 0 – 14

Redox (ОВП)  $\pm 1500$  мВ

Хлор и Диоксид хлора 0 – 0.5/ 1/ 2/ 5/ 10/ 20/200 мг/л



# Воздуходувки Компрессоры с боковым каналом

Воздуходувки для Спа и профессиональных бассейнов

- Мы предлагаем полную линейку высококачественных и тихих, но при этом мощных воздуходувок для ваших бассейнов и Спа.
- Воздуходувка обеспечивает циркуляцию и профилактическое действие для бассейнов и Спа.



## BL040

Один импеллер  
Одно- и трехфазные

Производительность 145 м3/ч

Давление до 200 мбар

Вакуум до 170 мбар

Уровень шума 63 дБ



## BL050

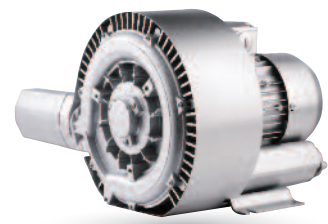
Один импеллер,  
Одно- и трехфазные

Производительность 210 м3/ч

Давление до 270 мбар

Вакуум до 220 мбар

Уровень шума 64 дБ



## BL820

Два импеллера,  
Трехфазные

Производительность 900 м3/ч

Давление до 370 мбар

Вакуум до 280 мбар

Уровень шума 74 дБ

# Станция Pool Cleaning

Специально разработана для тщательной очистки и дезинфекции полов и поверхностей.

- Позволяет избежать потерю воды, способствует защите окружающей среды и оптимизирует затраты
- Предлагает эффективное перемешивание благодаря вспомогательной калибровке
- Работает без электричества или сжатого воздуха







# Аксессуары

стр. 36

Датчики

---

рН

---

Redox (ОВП)

---

Хлор

---

Температура

---

Мутность

---

Расход

стр. 38

**Модульный держатель датчика** (запатентованный продукт) и Байпасные держатели датчиков

стр. 39

**Хомуты, Кабели, буферные растворы рН и Redox (ОВП) и 5-ти дюймовые корпуса для картриджных фильтров**

стр. 40

**Картриджи для фильтра, Импульсные водосчётчики и Ёмкости**

стр. 41

**Усиления ёмкостей и Мешалки**

# Аксессуары

Компания SEKO разработала полный набор аксессуаров для обеспечения монтажников всеми необходимыми элементами для профессиональной установки.

## Датчики pH серии SPH

### МОДЕЛИ

SPH-1 1.5M	Диапазон измерений 2 – 12 pH ; Давление 0 – 6 бар ; Эпоксидный корпус ; Мембранное Стекло ; Кабель для подключения 1.5 м + BNC
SPH-1 6M	Диапазон измерений 2 – 12 pH ; Давление 0 – 6 бар ; Эпоксидный корпус ; Мембранное Стекло ; Кабель для подключения 6 м + BNC
SPH-2	Диапазон измерений 2 – 12 pH ; Давление 0 – 6 бар ; Эпоксидный корпус ; Мембранное Стекло ; Соединение S8
SPH-3 WW	Диапазон измерений 2 – 12 pH ; Давление 0 – 6 бар ; Эпоксидный корпус ; Мембранное Стекло ; Соединение S8



## SRH Redox (ОВП) датчики

### МОДЕЛИ

SRH-1 1.5M	Диапазон измерений $\pm 2000$ мВ ; Давление 0 – 6 бар ; Эпоксидный корпус ; платиновый электрод ; Кабель для подключения 1.5 м + BNC
SRH-1 6M	Диапазон измерений $\pm 2000$ мВ ; Давление 0 – 6 бар ; Эпоксидный корпус ; платиновый электрод ; Кабель для подключения 6 м + BNC
SPH-1 6M AU	Диапазон измерений $\pm 2000$ мВ ; Давление 0 – 6 бар ; Эпоксидный корпус ; платиновый электрод ; Кабель для подключения 6 м + BNC
SRH-3 PT	Диапазон измерений $\pm 2000$ мВ ; Давление 0 – 6 бар ; Стекланный корпус ; платиновый электрод ; Соединение S8



## CL Потенциостатические датчики хлора

Профессиональные потенциостатические датчики хлора, использующие мембранные крышки и амперометрические ячейки.

### МОДЕЛИ

F-CL 2	Диапазон измерений 0 – 10 мг/л ; pH 4 – 12 ; Расход 30 л/ч ; Температура 45°C ; Давление 0,5 бар ; Мембранное M48 ; Электролит ECC1 ; Измеряет органический свободный хлор
F-CL 3	Диапазон измерений 0 – 10 мг/л ; pH 4 – 11 ; Расход 30 л/ч ; Температура 45°C ; Давление 0,5 бар ; Мембранное M48 G ; Электролит ECS1 Gel ; Измеряет неорганический свободный хлор



## GPC Муфта, заземляющая трубопровод

Для получения наилучших результатов при измерениях pH и Redox (ОВП) при использовании насоса Tekna TPR рекомендует использовать муфту серии GPC, заземляющую трубопровод.

### МОДЕЛИ

GPC-63 Клеевое соединение DN63 с трубами из ПВХ

GPC-50 Клеевое соединение DN50 с трубами из ПВХ

**ХАРАКТЕРИСТИКИ** Давление 3 бар ; Температура 50°C



## Температурные датчики РТ

### МОДЕЛИ

PT 100V Диапазон измерений 0 – 100°C ; Давление 0 – 7 бар ; Пирексный корпус ; Соединение трёхжильным кабелем на 5 м

PT 100V PG Диапазон измерений 0 – 100°C ; Давление 0 – 7 бар ; Пирексный корпус ; Соединение трёхжильным кабелем на 6 м

PT 100 NUT Диапазон измерений 0 – 100°C ; Давление 0 – 7 бар ; Корпус полипропилен ; Соединение двухжильным кабелем на 1 м

RNC Подавитель помех. Устраняет наводки вихревых токов. ; Материал AISI 316 - Ø 12 мм ; Давление 0 – 7 бар ; Корпус AISI 304



## Датчики мутности S461/LT

Принцип измерения основан на преломлении света, создаваемого взвешенными частицами в жидкости.

### ХАРАКТЕРИСТИКИ

Диапазон измерений 0,02 – 10 FTU/NTU ; Давление 0 – 4 бар ; Температура 0 – 60°C

**МАТЕРИАЛ КОРПУСА** ПВХ, специальное оптическое стекло и Витон

**ПРОЕКТОР И ДАТЧИК** преломления света под углом 90° с 10 м кабелем



## Лопастной датчик потока SFW

Лопастной датчик потока SFW разработан для использования с любыми жидкостями, не содержащими твёрдых веществ. Датчик обеспечивает последовательные и повторяемые измерения расхода от 0,15 м/с (0,5 фут/с), производя на выходе частотный сигнал.

### МОДЕЛИ

SFW-1 Размер DN 100 – 4"

SFW-2 Размер DN 200 – 8"

**ЖИДКОСТЬ** Скоростной диапазон от 0.15 до 8 м/с [0.5 до 25 фут/с]

### МАТЕРИАЛЫ

Корпус датчика ХПВХ ;

Уплотнительное кольцо FPM ; Ротор ECTFE (Halar®) ; Вал Керамика (Al<sub>2</sub>O<sub>3</sub>) ;

Подшипники Керамика (Al<sub>2</sub>O<sub>3</sub>) ;

Степень защиты IP65





## PSS-PLEXI Модульная ячейка (Запатентованный продукт)

Профессиональный модульный держатель с амперометрическим датчиком для измерения свободного хлора.

### МОДЕЛИ

- Расход / рН / Redox (ОВП)
- Расход / рН / Амперометрический датчик хлора
- Расход / рН / Redox (ОВП) / Амперометрический датчик хлора
- Расход / рН / Потенциостатический датчик хлора

Соединение Вх./Вых. 8 x 12 мм (трубка)  
Соединение датчика 24 мм  
Гидравлический байпас  
Макс. Температура 60°C  
Макс. Давление 5 бар  
Материал бесцветный плексиглас



## Байпасный держатель датчика

Байпасный держатель датчика для быстрой установки датчиков рН, Redox (ОВП) и Температуры.

**PSS 7 SINGLE** Соединение с процессоом Байпас ; Кол-во датчиков 1 ;  
Температура 0 – 40°C ; Давление 0 – 6 бар ; Материал Полипропилен + SAN



## Байпасный держатель датчика

Байпасный держатель датчика для быстрой установки датчиков рН, Redox (ОВП) и Температуры.

### МОДЕЛИ

- |          |  |
|----------|--|
| PSS 8-A  | Соединение Байпас ; Кол-во датчиков 3 ; Диаметр PG 13,5 и 12 мм ;<br>Температура 0 – 40°C ; Давление 0 – 5 бар ; Материал ПП +<br>Прозрачный SAN |
| PSS 8-A1 | Соединение Байпас ; Кол-во датчиков 3 ; Диаметр PG 13,5 и 12 мм ;<br>Температура 0 – 40°C ; Давление 0 – 2 бар ; Материал ПП +<br>Чёрный ПП      |
| PSS 8-B1 | Соединение Байпас ; Кол-во датчиков 1 ; Диаметр 33, 35 и 42 мм ;<br>Температура 0 – 40°C ; Давление 0 – 5 бар ; Материал ПП +<br>Чёрный ПП       |
| PSS 8-C  | Соединение Байпас ; Кол-во датчиков 1 ; Диаметр 24 мм ;<br>Температура 0 – 40°C ; Давление 0 – 5 бар ; Материал ПП +<br>Прозрачный SAN           |



## Врезной держатель датчиков

Врезной держатель датчика для небольших частных бассейнов.

- |             |  |
|-------------|--|
| <b>PSS3</b> | Соединение 1/2" G.M. ; Соединение датчиков PG 13,5 или Ø 12 мм ;<br>Температура 0 – 60°C ; Давление 0 – 7 бар ; Материал ПВХ |
| <b>SPP</b>  | Соединение 1" G.F. ; Соединение датчиков PG 13,5 ;<br>Температура 0 – 60°C ; Давление 0 – 16 бар ; Материал ПВХ              |



## Хомуты (для лопастных датчиков потока)

для SFW-1 Размер DN 100 – 4" / для SFW-2 Размер DN 200 – 8"

**МАТЕРИАЛЫ** Корпус ПП (Полипропилен) ; Уплотнительное кольцо FPM



## CE кабели с соединением S7 (для датчиков)

### МОДЕЛИ

CE5B Длина 5 м ; Тип кабеля Mod. RG58 5 мм ; Соединение BNC в сборе

CE10B Длина 10 м ; Тип кабеля Mod. RG58 5 мм ; Соединение BNC в сборе



## CC15 кабели (для лопастных датчиков потока)

### ХАРАКТЕРИСТИКИ

Длина 15 м ; Сопротивление 130 Ом/км  $\pm 5\%$  ; Температура -15 – 70°C ; Электрическая ёмкость 150 пФ/м ; Электрическая ёмкость 80 пФ/м ; Макс. Напряжение 49 В ; Номинальное сечение 8 мм<sup>2</sup>



## Сертифицированные буферные растворы

Complete buffer solution диапазон измерений для professional calibration.

### МОДЕЛИ

KIT ST	pH 4.00 и 7.00 ; Объем 70 куб. см каждый pH 4.00 и 7.00 ; Redox (ОВП) 465 мВ ; Объем 70 куб. см каждый
ST PH 4	pH 4.00 ; Температура 20 °C ; Объем 250 мл
ST PH 7	pH 7.00 ; Температура 20 °C ; Объем 250 мл
ST PH 7	pH 9,22 ; Температура 20 °C ; Объем 250 мл
ST RX 465	Redox (ОВП) 465 мВ ; Температура 25 °C ; Объем 250 мл



## Корпус (для картриджей фильтра)

**МОДЕЛИ** Minor 5" Давление до 8 бар ; Расход до 120 л/мин ;  
Температура 2 – 40 °C

**МАТЕРИАЛЫ** нетоксичные ; Головка ПП ; В х . /Вых. Резьбовые втулки из меди ;  
Стакан SAN ; Уплотнительное кольцо NBR



## Картридж для фильтра

**МОДЕЛИ** RLN 20 мкм Температура 2 – 40 °С ; RLN 80 мкм Температура 2 – 40 °С

**МАТЕРИАЛЫ** нетоксичные ; Сетка нейлон (полиамид) ; Корпус ПП ; Уплотнение EPDM



## Кран

**МОДЕЛИ** Соединение Вход ½ Gas F – Выход ½ Gas M ; Корпус серый PVC- UC



## ТС1 Резьбовые водосчётчики

Одноструйные импульсные водосчётчики сухого типа с крыльчатим колесом. Подходит для холодной воды до 30° С.

### МОДЕЛИ

25 MM / 1" 4 имп/л или 1 имп/л Макс. расход (кратковременно) 7 м³/ч ;  
Номинальный расход 3,5 м³/ч ; Мин. расход (точность ±5%) 70 л/ч

50 MM / 2" 4 имп/л или 1 имп/л Макс. расход (кратковременно) 30 м³/ч ;  
Номинальный расход 15 м³/ч ; Мин. расход (точность ±5%) 450 л/ч



## FC Фланцевые водосчётчики

Импульсные водосчётчики серии Woltmann сухого типа. Подходит для холодной воды до 30°С.

### МОДЕЛИ

DN 80 / 3" Макс. расход (кратковременно) 80 м³/ч ; Номинальный расход  
40 м³/ч ; Мин. расход (точность ±5%) 0.7 м³/ч

DN 100 / 4" Макс. расход (кратковременно) 120 м³/ч ; Номинальный расход  
60 м³/ч ; Мин. расход (точность ±5%) 1.2 м³/ч



## SER Ёмкость из полиэтилена

Наши резервуары предназначены для работы с дозирующими системами, мешалками и насосами с электродвигателем и электромагнитными насосами. Все ёмкости изготовлены из полиэтилена, пригодного для пищевой промышленности и устойчивы почти ко всем химическим веществам.

### МОДЕЛИ

50	Вместимость 50 Литров	Высота 45.5 см	Ø 40 см
100	Вместимость 100 Литров	Высота 64 см	Ø 46 см
250	Вместимость 250 Литров	Высота 87 см	Ø 60 см
300	Вместимость 300 Литров	Высота 95 см	Ø 67 см
500	Вместимость 500 Литров	Высота 119 см	Ø 76 см
1000	Вместимость 1000 Литров	Высота 122 см	Ø 109 см

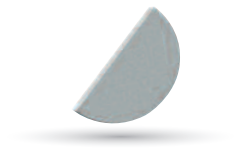


## SML Усиление ёмкости

Усилитель ёмкости сделан из ПВХ (20 мм толщиной) и предназначен для установки мешалок, насосов с электродвигателем или электромагнитных дозирующих насосов на ёмкости серии SER.

### МОДЕЛИ

100	Модель ёмкости SER 100	250	Модель ёмкости SER 250
300	Модель ёмкости SER 300	500	Модель ёмкости SER 500
1000	Модель ёмкости SER 1000		

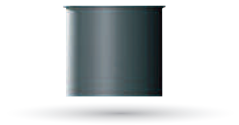


## Усиления емкостей из полиэтилена

Разработан для ёмкостей серии SER. Сделан из полиэтилена пригодного для пищевой промышленности.

### МОДЕЛИ

T150	Модель ёмкости SER 100	Высота 75.5 см	Ø 51 см
T300	Модель ёмкости SER 250	Высота 87.5 см	Ø 67 см
T400	Модель ёмкости SER 300	Высота 99 см	Ø 72 см
T800	Модель ёмкости SER 500	Высота 120 см	Ø 90 см
T1500	Модель ёмкости SER 1000	Высота 134 см	Ø 122 см



## Мешалки

Мешалки с однофазными электродвигателями на 0,12 кВ, медленные (200 об/м) или быстрые (1400 об/м), с фланцевым присоединением, валом и пропеллером из ПВХ.

### МОДЕЛИ

**Медленные мешалки (200 об/мин)**

Модель ёмкости SER 300 ; Вал 900 мм ; Пропеллер 220 мм

Модель ёмкости SER 500 / 1000 ; Вал 1100 мм ; Пропеллер 220 мм

**Быстрые мешалки (1400 об/мин)**

Модель ёмкости SER 300 ; Вал 900 мм ; Пропеллер 220 мм

Модель ёмкости SER 500 / 1000 ; Вал 1100 мм ; Пропеллер 220 мм





# Your Choice, Our Commitment

Люди предпочитают сотрудничать с SEKO по определенным причинам, но в конечном итоге это их выбор, и поэтому они могут рассчитывать на нашу ответственность. «Наша ответственность» является общей не только по отношению к клиентам, но и для Компании по отношению к своим сотрудникам.

## Видение

### БЫТЬ ВАШИМ ПАРТНЕРОМ В ОБЛАСТИ ДОЗИРУЮЩИХ РЕШЕНИЙ, ГЛОБАЛЬНО

SEKO — международная семья преданных своему делу профессионалов. Мы прислушиваемся к каждому из наших Партнеров и стремимся предоставлять подходящие решения для рынков гигиены, водоподготовки и нефтехимической промышленности

## Ценности

### ВЗАИМНОЕ УВАЖЕНИЕ, КАЧЕСТВО И ДУХ СОТРУДНИЧЕСТВА

#### ВЗАИМНОЕ УВАЖЕНИЕ

Взаимное уважение, потому что ведение бизнеса — это способность создавать доверие между Заказчиком и Поставщиком. Мы выполним наши обязательства своевременно и прозрачно, чтобы вы знали, чтобы Вы могли планировать свои бизнес-потребности.

#### КАЧЕСТВО

Качество для SEKO стоит на первом месте. Оно охватывает не только проектирование, разработку, производство и поставку наших продуктов и решений, но лежит в основе профессионализма наших команд.

#### ДУХ СОТРУДНИЧЕСТВА

Дух сотрудничества является основополагающим для нашего успеха, и SEKO гордится тем, как мы работаем в качестве команды по всему миру, объединяя коллективы и подразделения из разных стран, чтобы в кратчайшие сроки предлагать заказчикам решения на запросы или потребности рынка, начиная от идеи и до реализации в рамках нашего глобального присутствия и за его пределами.





**По вопросам продаж и поддержки обращайтесь:**

Архангельск (8182)63-90-72  
Астана +7(7172)727-132  
Астрахань (8512)99-46-04  
Барнаул (3852)73-04-60  
Белгород (4722)40-23-64  
Брянск (4832)59-03-52  
Владивосток (423)249-28-31  
Волгоград (844)278-03-48  
Вологда (8172)26-41-59  
Воронеж (473)204-51-73  
Екатеринбург (343)384-55-89  
Иваново (4932)77-34-06  
Ижевск (3412)26-03-58  
Иркутск (395) 279-98-46

Казань (843)206-01-48  
Калининград (4012)72-03-81  
Калуга (4842)92-23-67  
Кемерово (3842)65-04-62  
Киров (8332)68-02-04  
Краснодар (861)203-40-90  
Красноярск (391)204-63-61  
Курск (4712)77-13-04  
Липецк (4742)52-20-81  
Магнитогорск (3519)55-03-13  
Москва (495)268-04-70  
Мурманск (8152)59-64-93  
Набережные Челны (8552)20-53-41  
Нижний Новгород (831)429-08-12

Новокузнецк (3843)20-46-81  
Новосибирск (383)227-86-73  
Омск (3812)21-46-40  
Орел (4862)44-53-42  
Оренбург (3532)37-68-04  
Пенза (8412)22-31-16  
Пермь (342)205-81-47  
Ростов-на-Дону (863)308-18-15  
Рязань (4912)46-61-64  
Самара (846)206-03-16  
Санкт-Петербург (812)309-46-40  
Саратов (845)249-38-78  
Севастополь (8692)22-31-93  
Симферополь (3652)67-13-56

Смоленск (4812)29-41-54  
Сочи (862)225-72-31  
Ставрополь (8652)20-65-13  
Сургут (3462)77-98-35  
Тверь (4822)63-31-35  
Томск (3822)98-41-53  
Тула (4872)74-02-29  
Тюмень (3452)66-21-18  
Ульяновск (8422)24-23-59  
Уфа (347)229-48-12  
Хабаровск (4212)92-98-04  
Челябинск (351)202-03-61  
Череповец (8202)49-02-64  
Ярославль (4852)69-52-93

Киргизия (996)312-96-47

Казахстан (772)734-952-31

Таджикистан (992)427-82-92-69

Эл. почта: [sok@nt-rt.ru](mailto:sok@nt-rt.ru) || Сайт: <http://seko.nt-rt.ru/>

## Your Choice, Our Commitment

В современном глобализированном мире частная компания имеет значительные преимущества, особенно для наших клиентов и наших партнеров. На протяжении более 40 лет SEKO создавала международную организацию, способную справляться с текущими сложностями и планировать на долгосрочную перспективу, создавая истинные партнерские отношения с нашими клиентами с прозрачностью и взаимным уважением друг к другу.

Будь то наша гибкость, внимание к деталям, высококачественная продукция или просто способ ведения бизнеса, мы понимаем, что сотрудничество с нами это ваш выбор. Наше обязательство удовлетворять потребности наших клиентов, где бы они ни находились.



# seko